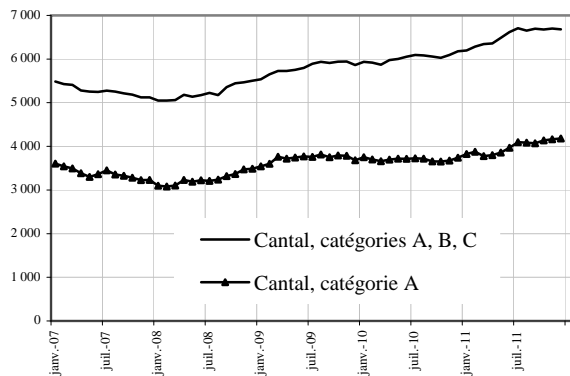


DEMANDEURS D'EMPLOI INSCRITS ET OFFRES COLLECTÉES PAR PÔLE EMPLOI DANS LE DEPARTEMENT DU CANTAL EN DECEMBRE 2011

Demandeurs d'emploi inscrits en fin de mois à Pôle emploi

Catégories A et A, B, C



Fin décembre 2011, dans le département du Cantal, 4 182 personnes sont inscrites à Pôle emploi en catégorie A. Ce nombre augmente de +0,5 % par rapport à fin novembre 2011 (soit +20). En 2011, il augmente de +11,8 %.

En Auvergne, le nombre de demandeurs d'emploi inscrits en catégorie A augmente de +0,9 % par rapport à novembre 2011 (soit +5,6 % en 2011).

Le nombre de demandeurs d'emploi inscrits en catégorie A, B, C s'établit à 6 682 dans le département du Cantal, fin décembre 2011. Ce nombre diminue de -0,2 % (soit -16). En 2011, il augmente de +8,1 %.

En Auvergne, le nombre de demandeurs d'emploi inscrits en catégorie A, B, C augmente de +0,6 % par rapport à novembre 2011 (+ 5,9 % en 2011).

Demandeurs d'emploi inscrits en fin de mois à Pôle emploi (catégorie A)

Données CVS	Décembre	Novembre	Décembre	Variation	Variation
	2010	2011	2011	sur un mois	sur un an
Hommes	1 807	1 993	2 025	1,6	12,1
Femmes	1 933	2 169	2 157	-0,6	11,6
Moins de 25 ans	604	685	680	-0,7	12,6
Entre 25 et 49 ans	2 260	2 429	2 452	0,9	8,5
50 ans et plus	876	1 048	1 050	0,2	19,9
Hommes de moins de 25 ans	299	332	332	0,0	11,0
Hommes de 25 à 49 ans	1 063	1 136	1 172	3,2	10,3
Hommes de 50 ans et plus	445	525	521	-0,8	17,1
Femmes de moins de 25 ans	305	353	348	-1,4	14,1
Femmes de 25 à 49 ans	1 197	1 293	1 280	-1,0	6,9
Femmes de 50 ans et plus	431	523	529	1,1	22,7
Ensemble de la catégorie A	3 740	4 162	4 182	0,5	11,8

Sources : STMT - Pôle emploi, Dares. Cvs : Direccte Auvergne, Pôle emploi Auvergne

Demandeurs d'emploi inscrits en fin de mois à Pôle emploi (catégories A, B, C)

Données CVS	Décembre	Novembre	Décembre	Variation	Variation
	2010	2011	2011	sur un mois	sur un an
Hommes	2 619	2 800	2 808	0,3	7,2
Femmes	3 560	3 898	3 874	-0,6	8,8
Moins de 25 ans	969	1 063	1 054	-0,8	8,8
Entre 25 et 49 ans	3 847	4 044	4 026	-0,4	4,7
50 ans et plus	1 363	1 591	1 602	0,7	17,5
Hommes de moins de 25 ans	435	475	470	-1,1	8,0
Hommes de 25 à 49 ans	1 602	1 654	1 665	0,7	3,9
Hommes de 50 ans et plus	582	671	673	0,3	15,6
Femmes de moins de 25 ans	534	588	584	-0,7	9,4
Femmes de 25 à 49 ans	2 245	2 390	2 361	-1,2	5,2
Femmes de 50 ans et plus	781	920	929	1,0	19,0
Ensemble des catégories A, B, C	6 179	6 698	6 682	-0,2	8,1

Sources : STMT - Pôle emploi, Dares. Cvs : Direccte Auvergne, Pôle emploi Auvergne

DEMANDEURS D'EMPLOI INSCRITS ET OFFRES COLLECTÉES PAR PÔLE EMPLOI DANS LE DEPARTEMENT DU CANTAL EN DECEMBRE 2011

Ancienneté d'inscription sur les listes des demandeurs d'emploi inscrits en fin de mois à Pôle emploi (catégories A, B, C)

<i>Données CVS</i>	Décembre 2010	Novembre 2011	Décembre 2011	Variation sur un mois	Variation sur un an
Moins de 1 an	3 975	4 332	4 285	-1,1	7,8
1 an ou plus	2 204	2 366	2 397	1,3	8,8
Part des demandeurs d'emploi inscrits depuis plus d'un an (%)	35,7	35,3	35,9	+ 0,6 pt	+ 0,2 pt

Sources : STMT - Pôle emploi, Dares. Cvs : Direccte Auvergne, Pôle emploi Auvergne

Entrées et sorties à Pôle emploi (catégories A, B, C)

<i>Données CVS</i>	Décembre 2010	Novembre 2011	Décembre 2011	Variation trimestrielle sur trois mois glissants (1)	Variation annuelle sur trois mois glissants (2)
Entrées à Pôle emploi	840	855	766	-4,9	1,5
Sorties de Pôle emploi	757	798	752	-3,9	2,3

Sources : STMT - Pôle emploi, Dares. Cvs : Direccte Auvergne, Pôle emploi Auvergne

(1) : Evolution sur les trois mois par rapport aux trois mois précédents

(2) : Evolution sur les trois derniers mois par rapport aux mêmes trois mois de l'année précédente

Demandeurs d'emploi ayant un droit payable au RSA inscrits en fin de mois à Pôle emploi

<i>Données brutes</i>	Octobre 2011	Novembre 2011	Décembre 2011
Catégorie A	639	678	679
Catégorie B	114	113	110
Catégorie C	86	99	89
Catégories A, B, C	839	890	878
Catégorie D	28	36	38
Catégorie E	146	157	151
Catégories A, B, C, D, E	1 013	1 083	1 067
Part dans les demandeurs de catégorie A	15,0	15,4	15,5
Part dans les demandeurs de catégories A, B, C	12,3	12,8	12,7

Sources : STMT - Pôle emploi, Dares. Cvs : Direccte Auvergne, Pôle emploi Auvergne

Offres d'emploi collectées par Pôle emploi

<i>Données cvs</i>	Décembre 2010	Novembre 2011	Décembre 2011	Variation trimestrielle sur trois mois glissants (1)	Variation annuelle sur trois mois glissants (2)
- Emplois durables (6 mois ou plus)	155	128	175	-22,9	-8,3
- Emplois non durables (moins de 6 mois)	300	315	233	6,8	4,2
Ensemble	455	443	408	-5,4	-0,3

Sources : STMT - Pôle emploi, Dares. Cvs : Direccte Auvergne, Pôle emploi Auvergne

(1) : Evolution sur les trois mois par rapport aux trois mois précédents

(2) : Evolution sur les trois derniers mois par rapport aux mêmes trois mois de l'année précédente