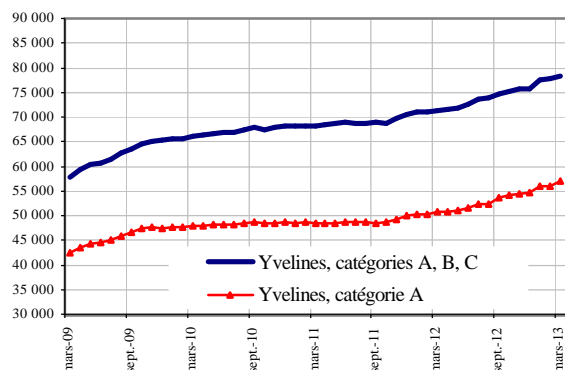


DEMANDEURS D'EMPLOI INSCRITS ET OFFRES COLLECTÉES PAR PÔLE EMPLOI DANS LES YVELINES EN MARS 2013

Demandeurs d'emploi inscrits en fin de mois à Pôle emploi Catégories A et A, B, C (cvs)



Fin mars 2013, dans les Yvelines, 56 980 personnes sont inscrites à Pôle emploi en catégorie A. Ce nombre augmente de +1,7 % par rapport à fin février 2013 (+970). Sur un an, il est en hausse de +12,4 %.

En Ile-de-France, le nombre de demandeurs d'emploi inscrits en catégorie A augmente de +1,4 % par rapport à fin février 2013 (+11,2 % en un an).

Fin mars 2013, dans les Yvelines, 78 260 personnes sont inscrites à Pôle emploi en catégories A, B, C. Ce nombre augmente de +0,7 % par rapport à fin février 2013 (+540). Sur un an, il est en hausse de +9,7 %.

En Ile-de-France, le nombre de demandeurs d'emploi inscrits en catégories A, B, C augmente de +0,5 % par rapport à février 2013 (+9,3 % en un an).

Demandeurs d'emploi inscrits en fin de mois à Pôle emploi (catégorie A)

Données CVS	Mars 2012	Février 2013	Mars 2013	Variation sur un mois	Variation sur un an
Hommes	26 480	29 520	30 000	1,6	13,3
Femmes	24 220	26 490	26 980	1,8	11,4
Moins de 25 ans	7 340	8 040	8 140	1,2	10,9
Entre 25 et 49 ans	32 640	35 750	36 350	1,7	11,4
50 ans et plus	10 720	12 220	12 490	2,2	16,5
Hommes de moins de 25 ans	3 880	4 400	4 450	1,1	14,7
Hommes de 25 à 49 ans	16 870	18 590	18 870	1,5	11,9
Hommes de 50 ans et plus	5 730	6 530	6 680	2,3	16,6
Femmes de moins de 25 ans	3 460	3 640	3 690	1,4	6,6
Femmes de 25 à 49 ans	15 770	17 160	17 480	1,9	10,8
Femmes de 50 ans et plus	4 990	5 690	5 810	2,1	16,4
Ensemble de la catégorie A	50 700	56 010	56 980	1,7	12,4

Sources : STMT - Pôle emploi, Dares. Cvs : Direccte Ile-de-France

Demandeurs d'emploi inscrits en fin de mois à Pôle emploi (catégories A, B, C)

Données CVS	Mars 2012	Février 2013	Mars 2013	Variation sur un mois	Variation sur un an
Hommes	36 130	39 640	39 800	0,4	10,2
Femmes	35 180	38 080	38 460	1,0	9,3
Moins de 25 ans	9 440	10 260	10 290	0,3	9,0
Entre 25 et 49 ans	46 970	50 680	50 900	0,4	8,4
50 ans et plus	14 900	16 780	17 070	1,7	14,6
Hommes de moins de 25 ans	4 850	5 470	5 460	-0,2	12,6
Hommes de 25 à 49 ans	23 840	25 820	25 810	0,0	8,3
Hommes de 50 ans et plus	7 440	8 350	8 530	2,2	14,7
Femmes de moins de 25 ans	4 590	4 790	4 830	0,8	5,2
Femmes de 25 à 49 ans	23 130	24 860	25 090	0,9	8,5
Femmes de 50 ans et plus	7 460	8 430	8 540	1,3	14,5
Ensemble des catégories A, B, C	71 310	77 720	78 260	0,7	9,7

Sources : STMT - Pôle emploi, Dares. Cvs : Direccte Ile-de-France

Ancienneté d'inscription sur les listes des demandeurs d'emploi inscrits en fin de mois à Pôle emploi (catégories A, B, C)

<i>Données CVS</i>	<i>Effectifs et %</i>				
	Mars 2012	Février 2013	Mars 2013	Variation sur un mois	Variation sur un an
Moins de 1 an	45 990	49 580	49 660	0,2	8,0
1 an ou plus	25 320	28 140	28 600	1,6	13,0
Part des demandeurs d'emploi inscrits depuis plus d'un an (%)	35,5%	36,2%	36,5%	-	-

Sources : STMT - Pôle emploi, Dares. Cvs : Direccte Ile-de-France

Entrées et sorties à Pôle emploi (catégories A, B, C)

<i>Données CVS</i>	<i>Effectifs et %</i>				
	Mars 2012	Février 2013	Mars 2013	Variation trimestrielle sur trois mois glissants (1)	Variation annuelle sur trois mois glissants (2)
Entrées à Pôle emploi	8 400	8 750	8 190	0,8	-0,8
Sorties de Pôle emploi	8 120	8 640	7 780	-3,9	-4,7

Sources : STMT - Pôle emploi, Dares. Cvs : Direccte Ile-de-France

(1) : Evolution sur les trois derniers mois par rapport aux trois mois précédents

(2) : Evolution sur les trois derniers mois par rapport aux mêmes trois mois de l'année précédente

Demandeurs d'emploi ayant un droit payable au RSA inscrits en fin de mois à Pôle emploi

<i>Données brutes</i>	<i>Effectifs et %</i>			
	Mars 2012	Février 2013	Mars 2013	Variation sur un an
Catégorie A	6 656	7 598	7 946	19,4
Catégorie B	785	857	875	11,5
Catégorie C	661	628	689	4,2
Catégories A, B, C	8 102	9 083	9 510	17,4
Catégorie D	172	125	121	-29,7
Catégorie E	378	294	272	-28,0
Catégories A, B, C, D, E	8 652	9 502	9 903	14,5
Part dans l'ensemble des demandeurs d'emploi de catégorie A	13,3%	13,3%	14,1%	
Part dans l'ensemble des demandeurs d'emploi de catégories A, B, C	11,4%	11,6%	12,2%	

Sources : STMT - Pôle emploi, Dares. Cvs : Direccte Ile-de-France

Offres d'emploi collectées par Pôle emploi

<i>Données cvs</i>	<i>Effectifs et %</i>				
	Mars 2012	Février 2013	Mars 2013	Variation trimestrielle sur trois mois glissants (1)	Variation annuelle sur trois mois glissants (2)
- Emplois durables (6 mois ou plus)	2 700	2 180	1 890	-17,3	-21,8
- Emplois non durables (moins de 6 mois)	1 670	1 880	1 270	-19,3	-11,0
Ensemble	4 370	4 060	3 160	-18,2	-17,2

Sources : STMT - Pôle emploi, Dares. Cvs : Direccte Ile-de-France

(1) : Evolution sur les trois derniers mois par rapport aux trois mois précédents

(2) : Evolution sur les trois derniers mois par rapport aux mêmes trois mois de l'année précédente