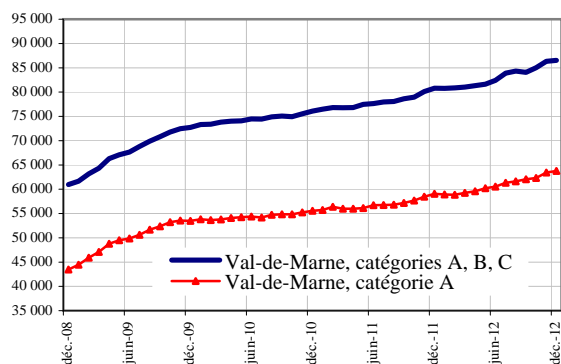


DEMANDEURS D'EMPLOI INSCRITS ET OFFRES COLLECTÉES PAR PÔLE EMPLOI DANS LE VAL-DE-MARNE EN DÉCEMBRE 2012

Demandeurs d'emploi inscrits en fin de mois à Pôle emploi

Catégories A et A, B, C (cvs)



Fin décembre 2012, dans le Val-de-Marne, 63 760 personnes sont inscrites à Pôle emploi en catégorie A. Ce nombre augmente de +0.5 % par rapport à fin novembre 2012 (+310). Sur un an, il est en hausse de +8 %.

En Ile-de-France, le nombre de demandeurs d'emploi inscrits en catégorie A augmente de +0.6 % par rapport à fin novembre 2012 (+8.6 % en un an).

Fin décembre 2012, dans le Val-de-Marne, 86 520 personnes sont inscrites à Pôle emploi en catégories A, B, C. Ce nombre augmente de +0.2 % par rapport à fin novembre 2012 (+170). Sur un an, il est en hausse de +7.1 %.

En Ile-de-France, le nombre de demandeurs d'emploi inscrits en catégories A, B, C augmente de +0 % par rapport à novembre 2012 (+7.2 % en un an).

Demandeurs d'emploi inscrits en fin de mois à Pôle emploi (catégorie A)

Données CVS	Décembre 2011	Novembre 2012	Décembre 2012	Variation sur un mois	Variation sur un an
Hommes	30 630	33 240	33 300	0.2	8.7
Femmes	28 420	30 210	30 460	0.8	7.2
Moins de 25 ans	7 010	7 380	7 310	-0.9	4.3
Entre 25 et 49 ans	39 790	41 960	42 080	0.3	5.8
50 ans et plus	12 250	14 110	14 370	1.8	17.3
Hommes de moins de 25 ans	3 650	3 930	3 890	-1.0	6.6
Hommes de 25 à 49 ans	20 290	21 510	21 470	-0.2	5.8
Hommes de 50 ans et plus	6 690	7 800	7 940	1.8	18.7
Femmes de moins de 25 ans	3 360	3 450	3 420	-0.9	1.8
Femmes de 25 à 49 ans	19 500	20 450	20 610	0.8	5.7
Femmes de 50 ans et plus	5 560	6 310	6 430	1.9	15.6
Ensemble de la catégorie A	59 050	63 450	63 760	0.5	8.0

Sources : STMT - Pôle emploi, Dares. Cvs : Direccte Ile-de-France

Demandeurs d'emploi inscrits en fin de mois à Pôle emploi (catégories A, B, C)

Données CVS	Décembre 2011	Novembre 2012	Décembre 2012	Variation sur un mois	Variation sur un an
Hommes	41 560	44 580	44 500	-0.2	7.1
Femmes	39 240	41 770	42 020	0.6	7.1
Moins de 25 ans	8 660	9 210	9 140	-0.8	5.5
Entre 25 et 49 ans	55 500	58 240	58 270	0.1	5.0
50 ans et plus	16 640	18 900	19 110	1.1	14.8
Hommes de moins de 25 ans	4 430	4 790	4 730	-1.3	6.8
Hommes de 25 à 49 ans	28 270	29 720	29 610	-0.4	4.7
Hommes de 50 ans et plus	8 860	10 070	10 160	0.9	14.7
Femmes de moins de 25 ans	4 230	4 420	4 410	-0.2	4.3
Femmes de 25 à 49 ans	27 230	28 520	28 660	0.5	5.3
Femmes de 50 ans et plus	7 780	8 830	8 950	1.4	15.0
Ensemble des catégories A, B, C	80 800	86 350	86 520	0.2	7.1

Sources : STMT - Pôle emploi, Dares. Cvs : Direccte Ile-de-France

Ancienneté d'inscription sur les listes des demandeurs d'emploi inscrits en fin de mois à Pôle emploi (catégories A, B, C)

<i>Données CVS</i>	Effectifs et %				
	Décembre 2011	Novembre 2012	Décembre 2012	Variation sur un mois	Variation sur un an
Moins de 1 an	51 100	53 680	53 470	-0.4	4.6
1 an ou plus	29 700	32 670	33 050	1.2	11.3
Part des demandeurs d'emploi inscrits depuis plus d'un an (%)	36.8%	37.8%	38.2%	-	-

Sources : STMT - Pôle emploi, Dares. Cvs : Direccte Ile-de-France

Entrées et sorties à Pôle emploi (catégories A, B, C)

<i>Données CVS</i>	Effectifs et %				
	Décembre 2011	Novembre 2012	Décembre 2012	Variation trimestrielle sur trois mois glissants (1)	Variation annuelle sur trois mois glissants (2)
Entrées à Pôle emploi	10 340	10 020	9 170	0.1	-2.9
Sorties de Pôle emploi	9 450	9 050	9 200	-0.4	-0.6

Sources : STMT - Pôle emploi, Dares. Cvs : Direccte Ile-de-France

(1) : Evolution sur les trois derniers mois par rapport aux trois mois précédents

(2) : Evolution sur les trois derniers mois par rapport aux mêmes trois mois de l'année précédente

Demandeurs d'emploi ayant un droit payable au RSA inscrits en fin de mois à Pôle emploi

<i>Données brutes</i>	Effectifs et %				
	Décembre 2011	Novembre 2012	Décembre 2012	Variation sur un an	
Catégorie A	8 761	10 134	9 992	14.1	
Catégorie B	948	1 101	1 054	11.2	
Catégorie C	795	832	812	2.1	
Catégories A, B, C	10 504	12 067	11 858	12.9	
Catégorie D	150	204	191	27.3	
Catégorie E	292	347	344	17.8	
Catégories A, B, C, D, E	10 946	12 618	12 393	13.2	
Part dans l'ensemble des demandeurs d'emploi de catégorie A	15.0%	15.9%	15.8%		
Part dans l'ensemble des demandeurs d'emploi de catégories A, B, C	13.0%	13.8%	13.7%		

Sources : STMT - Pôle emploi, Dares. Cvs : Direccte Ile-de-France

Offres d'emploi collectées par Pôle emploi

<i>Données cvs</i>	Effectifs et %				
	Décembre 2011	Novembre 2012	Décembre 2012	Variation trimestrielle sur trois mois glissants (1)	Variation annuelle sur trois mois glissants (2)
- Emplois durables (6 mois ou plus)	2 470	1 680	1 800	-5.8	-20.8
- Emplois non durables (moins de 6 mois)	1 420	1 540	1 050	-22.6	-13.5
Ensemble	3 890	3 220	2 850	-13.6	-17.9

Sources : STMT - Pôle emploi, Dares. Cvs : Direccte Ile-de-France

(1) : Evolution sur les trois derniers mois par rapport aux trois mois précédents

(2) : Evolution sur les trois derniers mois par rapport aux mêmes trois mois de l'année précédente

Avertissement : Suite à des incidents techniques en amont de l'élaboration des données, le volume des offres (collectées et satisfaites) relatif au mois de novembre 2012, publié le 27 décembre dernier, était erroné. Une première correction a été apportée dans les données présentées ci-dessus. A ce stade, les données des mois de novembre et décembre 2012 restent provisoires et feront l'objet de révisions ultérieures. Cet incident n'a aucun impact sur les statistiques des demandeurs d'emploi.