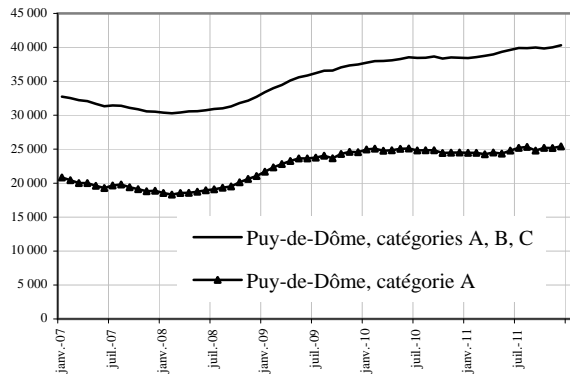


## DEMANDEURS D'EMPLOI INSCRITS ET OFFRES COLLECTÉES PAR PÔLE EMPLOI DANS LE DEPARTEMENT DU PUY-DE-DÔME EN DECEMBRE 2011

### Demandeurs d'emploi inscrits en fin de mois à Pôle emploi

#### Catégories A et A, B, C



Fin décembre 2011, dans le département du Puy-de-Dôme, 25 412 personnes sont inscrites à Pôle emploi en catégorie A. Ce nombre augmente en décembre de +0,9 % (soit +229). En 2011, il augmente de +3,6 %.

En Auvergne, le nombre de demandeurs d'emploi inscrits en catégorie A augmente de +0,9 % par rapport à novembre 2011 (soit +5,6 % en 2011).

Le nombre de demandeurs d'emploi inscrits en catégorie A, B, C s'établit à 40 320 dans le département du Puy-de-Dôme, fin décembre 2011. Ce nombre augmente de +0,8 % (soit +325). En 2011, il augmente de +4,8 %.

En Auvergne, le nombre de demandeurs d'emploi inscrits en catégorie A, B, C augmente de +0,6 % par rapport à novembre 2011 (+ 5,9 % en 2011).

### Demandeurs d'emploi ins (catégorie A)

Données CVS	Décembre	Novembre	Décembre	Variation	Variation
	2010	2011	2011	sur un mois	sur un an
Hommes	12 624	12 593	12 688	0,8	0,5
Femmes	11 903	12 590	12 724	1,1	6,9
Moins de 25 ans	3 897	4 036	4 082	1,1	4,7
Entre 25 et 49 ans	15 993	15 971	16 027	0,4	0,2
50 ans et plus	4 637	5 176	5 303	2,5	14,4
Hommes de moins de 25 ans	2 070	2 080	2 055	-1,2	-0,7
Hommes de 25 à 49 ans	8 168	7 882	7 939	0,7	-2,8
Hommes de 50 ans et plus	2 386	2 631	2 694	2,4	12,9
Femmes de moins de 25 ans	1 827	1 956	2 027	3,6	10,9
Femmes de 25 à 49 ans	7 825	8 089	8 088	0,0	3,4
Femmes de 50 ans et plus	2 251	2 545	2 609	2,5	15,9
<b>Ensemble de la catégorie A</b>	<b>24 527</b>	<b>25 183</b>	<b>25 412</b>	<b>0,9</b>	<b>3,6</b>

Sources : STMT - Pôle emploi, Dares. Cvs : Direccte Auvergne, Pôle emploi Auvergne

### Demandeurs d'emploi inscrits en fin de mois à Pôle emploi (catégories A, B, C)

Données CVS	Décembre	Novembre	Décembre	Variation	Variation
	2010	2011	2011	sur un mois	sur un an
Hommes	18 493	18 766	18 839	0,4	1,9
Femmes	19 979	21 229	21 481	1,2	7,5
Moins de 25 ans	5 999	6 128	6 196	1,1	3,3
Entre 25 et 49 ans	25 652	26 112	26 216	0,4	2,2
50 ans et plus	6 821	7 755	7 908	2,0	15,9
Hommes de moins de 25 ans	3 074	3 008	3 003	-0,2	-2,3
Hommes de 25 à 49 ans	12 322	12 255	12 281	0,2	-0,3
Hommes de 50 ans et plus	3 097	3 503	3 555	1,5	14,8
Femmes de moins de 25 ans	2 925	3 120	3 193	2,3	9,2
Femmes de 25 à 49 ans	13 330	13 857	13 935	0,6	4,5
Femmes de 50 ans et plus	3 724	4 252	4 353	2,4	16,9
<b>Ensemble des catégories A, B, C</b>	<b>38 472</b>	<b>39 995</b>	<b>40 320</b>	<b>0,8</b>	<b>4,8</b>

Sources : STMT - Pôle emploi, Dares. Cvs : Direccte Auvergne, Pôle emploi Auvergne

# DEMANDEURS D'EMPLOI INSCRITS ET OFFRES COLLECTÉES PAR PÔLE EMPLOI DANS LE DEPARTEMENT DU PUY-DE-DÔME EN DECEMBRE 2011

## Ancienneté d'inscription sur les listes des demandeurs d'emploi inscrits en fin de mois à Pôle emploi (catégories A, B, C)

<i>Données CVS</i>				<i>Effectifs et %</i>	
	Décembre 2010	Novembre 2011	Décembre 2011	Variation sur un mois	Variation sur un an
Moins de 1 an	22 391	23 124	23 315	0,8	4,1
1 an ou plus	16 081	16 871	17 005	0,8	5,7
Part des demandeurs d'emploi inscrits depuis plus d'un an (%)	41,8	42,2	42,2	- 0,0 pt	+ 0,4 pt

Sources : STMT - Pôle emploi, Dares. Cvs : Direccte Auvergne, Pôle emploi Auvergne

## Entrées et sorties à Pôle emploi (catégories A, B, C)

<i>Données CVS</i>				<i>Effectifs et %</i>	
	Décembre 2010	Novembre 2011	Décembre 2011	Variation trimestrielle sur trois mois glissants (1)	Variation annuelle sur trois mois glissants (2)
Entrées à Pôle emploi	4 164	4 573	4 376	-0,9	3,1
Sorties de Pôle emploi	4 227	4 181	3 932	-1,7	-4,2

Sources : STMT - Pôle emploi, Dares. Cvs : Direccte Auvergne, Pôle emploi Auvergne

(1) : Evolution sur les trois mois par rapport aux trois mois précédents

(2) : Evolution sur les trois derniers mois par rapport aux mêmes trois mois de l'année précédente

## Demandeurs d'emploi ayant un droit payable au RSA inscrits en fin de mois à Pôle emploi

<i>Données brutes</i>				<i>Effectifs et %</i>	
	Octobre 2011	Novembre 2011	Décembre 2011		
<b>Catégorie A</b>	<b>4 724</b>	<b>4 829</b>	<b>4 701</b>		
Catégorie B	835	831	843		
Catégorie C	595	583	600		
<b>Catégories A, B, C</b>	<b>6 154</b>	<b>6 243</b>	<b>6 144</b>		
Catégorie D	234	237	195		
Catégorie E	430	447	459		
Catégories A, B, C, D, E	6 818	6 927	6 798		
Part dans les demandeurs de catégorie A	18,5	18,6	18,5		
Part dans les demandeurs de catégories A, B, C	15,1	15,3	15,0		

Sources : STMT - Pôle emploi, Dares. Cvs : Direccte Auvergne, Pôle emploi Auvergne

## Offres d'emploi collectées par Pôle emploi

<i>Données cvs</i>				<i>Effectifs et %</i>	
	Décembre 2010	Novembre 2011	Décembre 2011	Variation trimestrielle sur trois mois glissants (1)	Variation annuelle sur trois mois glissants (2)
- Emplois durables ( 6 mois ou plus)	971	1 174	854	-5,5	0,7
- Emplois non durables (moins de 6 mois)	1 414	1 632	2 095	7,1	11,6
<b>Ensemble</b>	<b>2 385</b>	<b>2 806</b>	<b>2 949</b>	<b>2,2</b>	<b>7,4</b>

Sources : STMT - Pôle emploi, Dares. Cvs : Direccte Auvergne, Pôle emploi Auvergne

(1) : Evolution sur les trois mois par rapport aux trois mois précédents

(2) : Evolution sur les trois derniers mois par rapport aux mêmes trois mois de l'année précédente